

Lathe cutters with
plates of solid carbide

Drehmaschine fräsen mit
platten aus vollhartmetall





Our company has been a leading manufacturer of high-quality turning cutters since 1934. We focus on making lathe cutters with plates of solid carbide allow and cutters of rapid tool steel.

For several decades, we have successfully exported our products to Europe.

Our factory is equipped with versatile milling and lathe machines, equipment for soldering carbide blades, welding various grades of rapid tool steel, and machinery for heat treatment of rapid tool steels grades.

Our success is due to the convenient location of our production facilities in Central Russia, Vladimir region, the city of Kirzhach, just 100 km away from Moscow.

The production floor space is more than 45,000 sq m (15,000 sq m premises and 30,000 sq m outdoor space).

Our company employs 324 workers.

Our factory's maximum output is 200,000 turning cutters per month.

Unser Unternehmen ist ein führender Hersteller von hochwertigen Dreh-Fräser seit 1934. Wir konzentrieren uns auf die Herstellung Drehmaschine Fräsen mit den Platten von VHM ermöglichen und schneiden von rapid Werkzeugstahl.

Seit mehreren Jahrzehnten haben wir erfolgreich exportiert werden unsere Produkte nach Europa.














Unsere Fabrik ist ausgestattet mit vielseitigen Fräs- und Drehmaschinen Maschinen, Geräte zum Löten von Hartmetall-klingen, Schweißen verschiedene Sorten von rapid-tool, Stahl und Maschinen für die Wärmebehandlung von rapid-tool Stahlsorten.

Unser Erfolg ist durch die günstige Lage unserer Produktionsanlagen in zentral-Russland, Vladimir region, der Stadt Kirzhach, nur 100 km von Moskau entfernt.

Die Produktionsfläche von mehr als 45.000 qm (15.000 qm m Räumlichkeiten und 30.000 sq m im freien Raum).

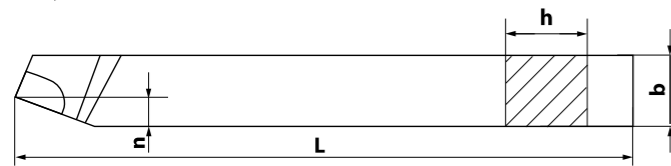
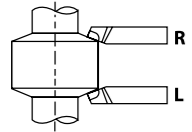
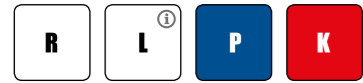
Unser Unternehmen beschäftigt 324 Arbeitnehmer.

Unsere Fabrik, die maximale Leistung beträgt 200.000 drehen Fräser pro Monat.

Turning tools Drehwerkzeuge	Cutting part material/ Schneiden Teil material	ISO 513	PN-88/ H-89500	DIN	str
Straight turning tool Gerade drehen-Werkzeug		HM	ISO 1 R/L	NNZa-b	4971 4
Bent turning tool Gebogen Drehwerkzeug		HM	ISO 2 R/L	NNZc-d	4972 4
Side bent turning tool Seite gebogen Drehwerkzeug		HM	ISO 3 R/L	NNBc-d	4978 5
Wide face square nose turning tool Breites Gesicht Platz Nase drehen-Werkzeug		HM	ISO 4	NNPd	4976 5
Offset face turning tool Offset Gesicht Drehwerkzeug		HM	ISO 5 R/L	NNBk-m	4977 6
Offset side turning tool Offset-Seite-drehen-Werkzeug		HM	ISO 6 R/L	NNBe-f	4980 6
Parting-of turning tool Parting-of turning tool		HM	ISO 7 R/L	NNPa-c	4981 7
Boring straight turning tool Langweilig gerade drehen-Werkzeug		HM	ISO 8	NNWa	4973 7
Internal turning tool Internal Drehwerkzeug		HM	ISO 8	NNWb	4974 8
Pointed straight turning tool Wies gerade drehen-Werkzeug		HM	ISO 10	NNPe	4975 8
Internal undercutting turning tool Internal unterboten Drehwerkzeug		HM	ISO 11	NNWc	263 9
External threading turning tool Externe threading-drehen-Werkzeug		HM	ISO 12 R/L	NNGc-r	282 9
Internal threading turning tool Internal threading-drehen-Werkzeug		HM	ISO 13 R/L	NNGd-s	283 10

Straight turning tool Gerade drehen-Werkzeug

ISO1 / NNZa-b / DIN 4971
F 301 / GOST 2100



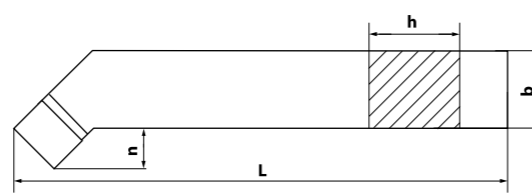
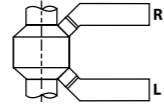
Size/ Größe	h	b	l
8 x 8	8	8	80
10 x 10	10	10	90
12 x 12	12	12	100
16 x 16	16	16	110
20 x 20	20	20	125
25 x 25	25	25	140
32 x 32	32	32	170
40 x 40	40	40	200
50 x 50	50	50	240
16 x 10	16	10	100
20 x 12	20	12	125
20 x 16	20	16	120
25 x 16	25	16	140
25 x 20	25	20	140
32 x 20	32	20	170
32 x 25	32	25	170
40 x 25	40	25	200
40 x 32	40	32	200
50 x 32	50	32	240
50 x 40	50	40	240

* On special order, we can manufacture all sizes of left-hand turning cutters.
* Auf Bestellung, wir fertigen alle Größen von Links Fräser.

Example of order: Turning tool DIN 4971 10 x 10 P10
Beispiel order: Drehwerkzeug DIN 4971 10 x 10 P10

Bent turning tool Gebogen Drehwerkzeug

ISO2 / NNZc-d / DIN 4972
F 302 / GOST 2102



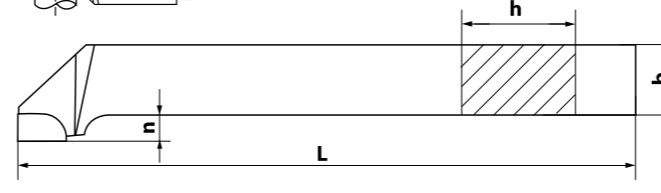
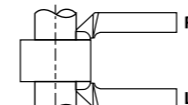
Size/ Größe	h	b	l
8 x 8	8	8	80
10 x 10	10	10	90
12 x 12	12	12	100
16 x 16	16	16	110
20 x 20	20	20	125
25 x 25	25	25	140
32 x 32	32	32	170
40 x 40	40	40	200
50 x 50	50	50	240
16 x 10	16	10	110
20 x 12	20	12	125
20 x 16	20	16	120
25 x 16	25	16	140
25 x 20	25	20	140
32 x 20	32	20	170
32 x 25	32	25	170
40 x 25	40	25	200
40 x 32	40	32	200
50 x 32	50	32	240
50 x 40	50	40	240

* On special order, we can manufacture all sizes of left-hand turning cutters.
* Auf Bestellung, wir fertigen alle Größen von Links Fräser.

Example of order: Turning tool DIN 4972 25 x 16 P10
Beispiel order: Drehwerkzeug DIN 4972 25 x 16 P10

Side bent turning tool Seite gebogen Drehwerkzeug

ISO3 / NNBc-d / DIN 4978
F 303 / GOST 2103



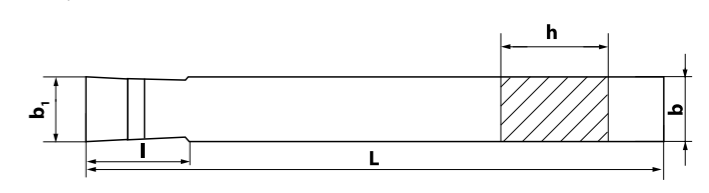
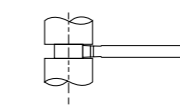
Size/ Größe	h	b	l
16 x 10	16	10	110
20 x 12	20	12	125
20 x 16	20	16	120
25 x 16	25	16	140
25 x 20	25	20	140
32 x 20	32	20	170
40 x 25	40	25	200
40 x 32	40	32	200
50 x 32	50	32	240
50 x 40	50	40	240

* On special order, we can manufacture all sizes of left-hand turning cutters.
* Auf Bestellung, wir fertigen alle Größen von Links Fräser.

Example of order: Turning tool DIN 4978 8 x 8 P10
Beispiel order: Drehwerkzeug DIN 4978 8 x 8 P10

Wide face square nose turning tool Breites Gesicht Platz Nase drehen-Werkzeug

ISO4 / NNPd / DIN 4976
F 304 / GOST 2120



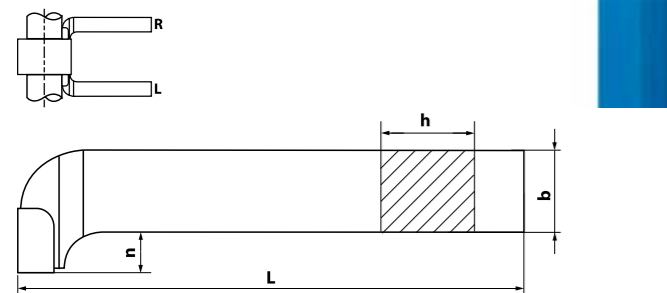
Size/ Größe	h	b	l
8 x 8	8	8	80
10 x 10	10	10	90
12 x 12	12	12	100
16 x 16	16	16	110
20 x 20	20	20	125
25 x 25	25	25	140
32 x 32	32	32	170
40 x 40	40	40	200
50 x 50	50	50	240
16 x 10	16	10	110
20 x 12	20	12	125
20 x 16	20	16	120
25 x 16	25	16	140
25 x 20	25	20	140
32 x 20	32	20	170
32 x 25	32	25	170
40 x 25	40	25	200
40 x 32	40	32	200
50 x 32	50	32	240
50 x 40	50	40	240

* On special order, we can manufacture all sizes of left-hand turning cutters.
* Auf Bestellung, wir fertigen alle Größen von Links Fräser.

Example of order: Turning tool DIN 4976 12 x 12 P10
Beispiel order: Drehwerkzeug DIN 4976 12 x 12 P10

Offset face turning tool Offset Gesicht Drehwerkzeug

ISO5 / NNbk-m / DIN 4977
F 305 / GOST 2141



Size/ Größe	h	b	l
8 x 8	8	8	80
10 x 10	10	10	90
12 x 12	12	12	100
16 x 16	16	16	110
20 x 20	20	20	125
25 x 25	25	25	140
32 x 32	32	32	170
40 x 40	40	40	200
50 x 50	50	50	240

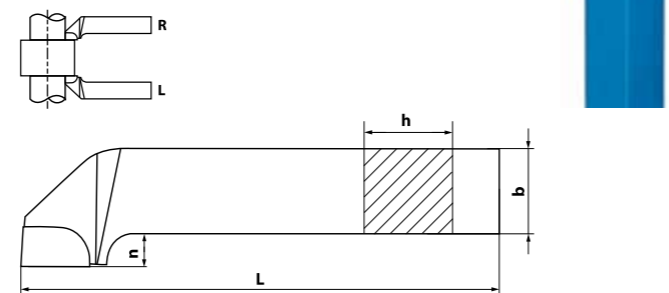
16 x 10	16	10	170
20 x 12	20	12	170
20 x 16	20	16	200
25 x 16	25	16	200
25 x 20	25	20	240
32 x 20	32	20	280
32 x 25	32	25	280
40 x 25	40	25	300
40 x 32	40	32	300

* On special order, we can manufacture all sizes of left-hand turning cutters.
* Auf Bestellung, wir fertigen alle Größen von Links Fräser.

Example of ofder: Turning tool DIN 4977 20 x 16 P10
Beispiel ofder: Drehwerkzeug DIN 4977 20 x 16 P10

Offset side turning tool Offset-Seite-drehen-Werkzeug

ISO6 / NNBe-f / DIN 4980
F 306 / GOST 2103



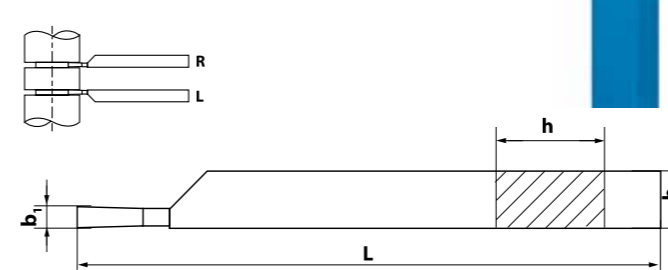
Size/ Größe	h	b	l
8 x 8	8	8	80
10 x 10	10	10	90
12 x 12	12	12	100
16 x 16	16	16	110
20 x 20	20	20	125
25 x 25	25	25	140
32 x 32	32	32	170
40 x 40	40	40	200
50 x 50	50	50	240

* On special order, we can manufacture all sizes of left-hand turning cutters.
* Auf Bestellung, wir fertigen alle Größen von Links Fräser.

Example of ofder: Turning tool DIN 4980 12 x 12 P10
Beispiel ofder: Drehwerkzeug DIN 4980 12 x 12 P10

Parting-of turning tool Abschied-drehen-Werkzeug

ISO7 / NNPa-c / DIN 4981
F 307 / GOST 2130



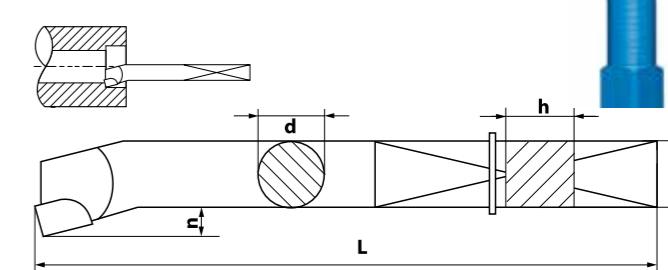
Size/ Größe	h	b	l
8 x 8	8	8	80
10 x 10	10	10	90
12 x 12	12	12	100
16 x 16	16	16	110
20 x 20	20	20	125
25 x 25	25	25	140
32 x 32	32	32	170
40 x 40	40	40	200
50 x 50	50	50	240
12 x 8	12	8	100
16 x 10	16	10	110
20 x 12	20	12	125
20 x 16	20	16	120
25 x 16	25	16	140
25 x 20	25	20	140
32 x 20	32	20	170
32 x 25	32	25	170
40 x 25	40	25	200
40 x 32	40	32	200
50 x 32	50	32	240
50 x 40	50	40	240

* On special order, we can manufacture all sizes of left-hand turning cutters.
* Auf Bestellung, wir fertigen alle Größen von Links Fräser.

Example of ofder: Turning tool DIN 4981 25 x 16 P10
Beispiel ofder: Drehwerkzeug DIN 4981 25 x 16 P10

Boring straight turning tool Langweilig gerade drehen-Werkzeug

ISO8 / NNWa / DIN 4973
F 308 / GOST 2140



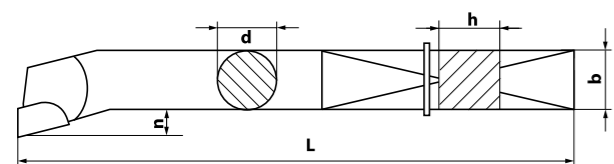
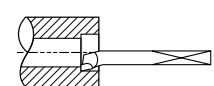
Size/ Größe	h	b	l
8 x 8	8	8	125
10 x 10	10	10	150
12 x 12	12	12	180
16 x 16	16	16	210
20 x 20	20	20	250
25 x 25	25	25	300
32 x 32	32	32	355

Size/ Größe	d	L
8	8	125
10	10	150
12	12	180
16	16	210
20	20	250
25	25	300
32	32	355

Example of ofder: Turning tool DIN 4973 20 x 20 P10
Beispiel ofder: Drehwerkzeug DIN 4973 20 x 20 P10

Internal turning tool Interne Drehwerkzeug

ISO9 / NNWb / DIN 4974
F 309 / GOST 2112



Size/ Größe	h	b	l
8 x 8	8	8	125
10 x 10	10	10	150
12 x 12	12	12	180
16 x 16	16	16	210
20 x 20	20	20	250
25 x 25	25	25	300
32 x 32	32	32	355

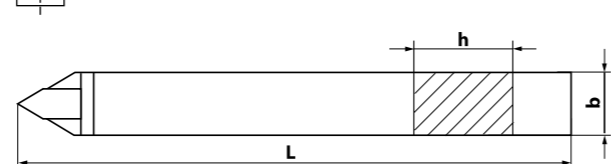
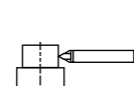
Size/ Größe	d	L
8	8	125
10	10	150
12	12	180
16	16	210
20	20	250
25	25	300
32	32	355

* On special order, we can manufacture all sizes of left-hand turning cutters.
* Auf Bestellung, wir fertigen alle Größen von Links Fräser.

Example of order: Turning tool DIN 4973 20 x 20 P10
Beispiel order: Drehwerkzeug DIN 4973 20 x 20 P10

Pointed straight turning tool Wies gerade drehen-Werkzeug

ISO10 / NNPe / DIN 4975
F 351



Size/ Größe	h	b	l
8 x 8	8	8	80
10 x 10	10	10	90
12 x 12	12	12	100
16 x 16	16	16	110
20 x 20	20	20	125
25 x 25	25	25	140
32 x 32	32	32	170

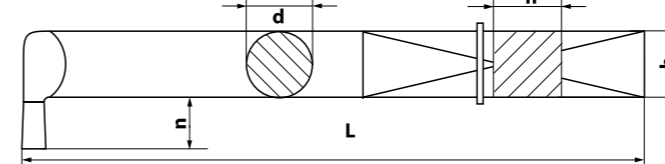
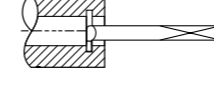
16 x 10	16	10	110
20 x 12	20	12	125
25 x 16	25	16	140
32 x 20	32	20	170
40 x 25	40	25	200

* On special order, we can manufacture all sizes of left-hand turning cutters.
* Auf Bestellung, wir fertigen alle Größen von Links Fräser.

Example of order: Turning tool DIN 4975 16x 10 P10
Beispiel order: Drehwerkzeug DIN 4975 16 x 10 P10

Internal undercutting turning tool Abschied-drehen-Werkzeug

ISO11 / NNWc / DIN 263
F 354



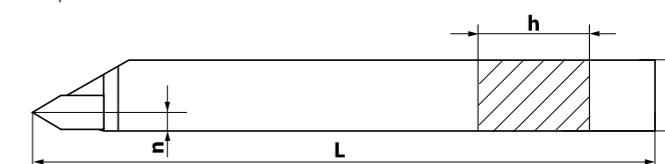
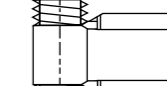
Size/ Größe	h	b	l
8 x 8	8	8	125
10 x 10	10	10	150
12 x 12	12	12	180
16 x 16	16	16	210
20 x 20	20	20	250
25 x 25	25	25	300
32 x 32	32	32	355
40 x 40	40	40	400

* On special order, we can manufacture all sizes of left-hand turning cutters.
* Auf Bestellung, wir fertigen alle Größen von Links Fräser.

Example of order: Turning tool DIN 263 16 x 16 P10
Beispiel order: Drehwerkzeug DIN 263 16 x 16 P10

External threading turning tool Externe threading-drehen-Werkzeug

ISO12 / NNGc-r / DIN 282
F 352 / GOST 2660



Size/ Größe	h	b	l
8 x 8	8	8	80
10 x 10	10	10	90
12 x 12	12	12	100
16 x 16	16	16	110
20 x 20	20	20	125
25 x 25	25	25	140
32 x 32	32	32	170

12 x 8	12	8	100
16 x 10	16	10	110
20 x 12	20	12	125
20 x 16	20	16	120
25 x 16	25	16	140
25 x 20	25	20	140
32 x 20	32	20	170
32 x 25	32	25	170
40 x 25	40	25	200

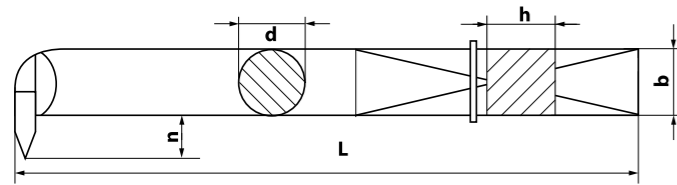
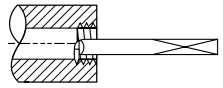
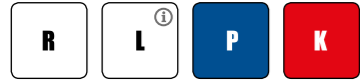
* On special order, we can manufacture all sizes of left-hand turning cutters.
Also on special order, we can produce all sizes of turning cutters for making trapezoidal threads.
* Auf Besondere Bestellung, wir fertigen alle Größen von Links Fräser.
Auch auf Besondere Bestellung, können wir produzieren alle Größen von Dreh-Fräser für Trapez-Gewinde.

Example of order: Turning tool DIN 282 25 x 16 P10
Beispiel order: Drehwerkzeug DIN 282 25 x 16 P10

Turning tool / Drehwerkzeug

Internal threading turning tool Interne Drehwerkzeug

ISO13 / NNGd-s / DIN 283
F 353 / GOST 2662

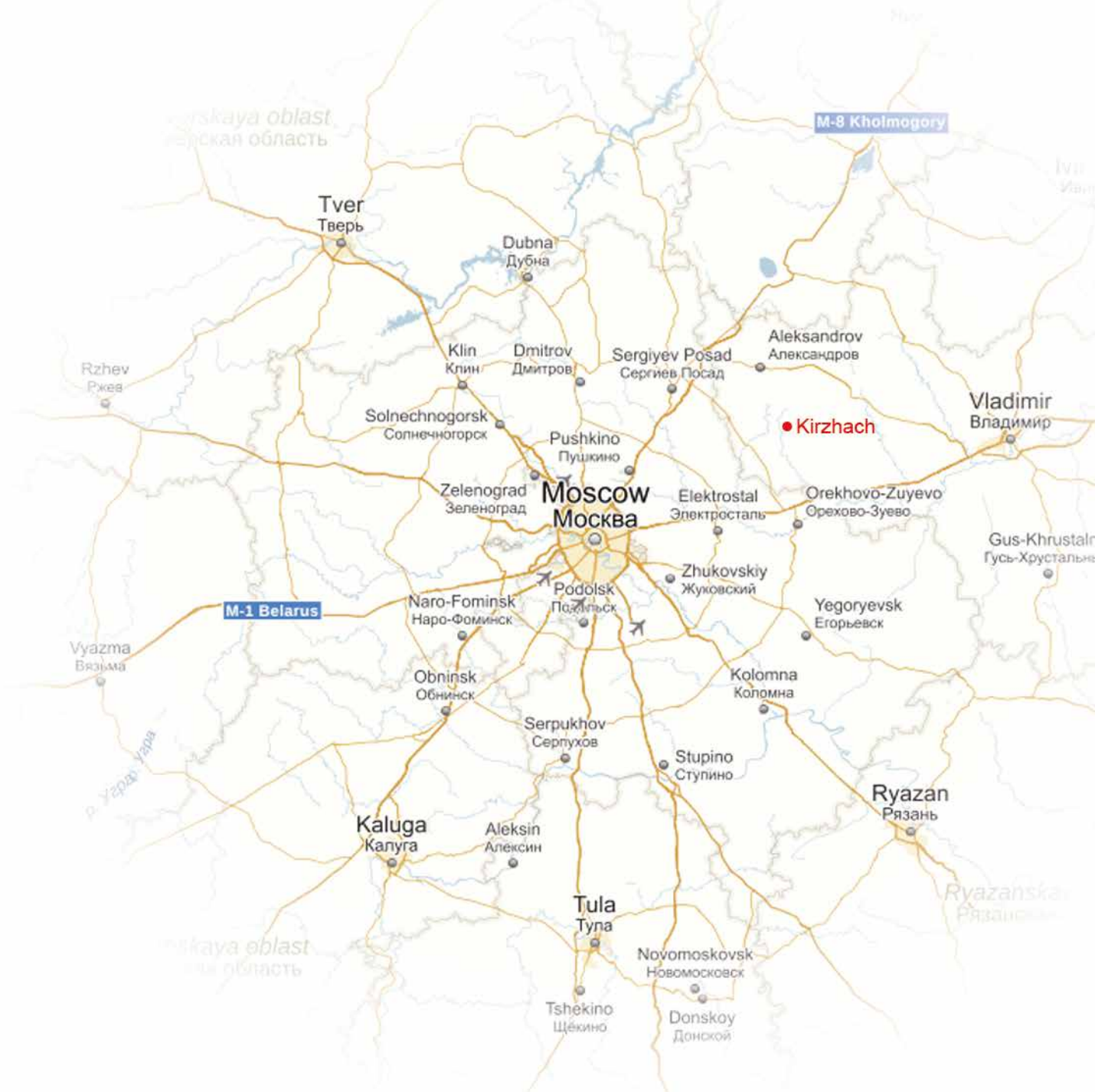


Size/ Größe	h	b	l
8 x 8	8	8	125
10 x 10	10	10	150
12 x 12	12	12	180
16 x 16	16	16	210
20 x 20	20	20	250
25 x 25	25	25	300
32 x 32	32	32	355
40 x 40	40	40	400

* On special order, we can manufacture all sizes of left-hand turning cutters.
Also on special order, we can produce all sizes of turning cutters for making trapezoidal threads.

* Auf Besondere Bestellung, wir fertigen alle Größen von Links Fräser.
Auch auf Besondere Bestellung, können wir produzieren alle Größen von Dreh-Fräser für Trapez-Gewinde.

Example of order: Turning tool DIN 283 16 x 16 P10
Beispiel of order: Drehwerkzeug DIN 283 16 x 16 P10



www.lathetools.ru



«Kirzhach Tool Plant» Plc

Address :

Seregina str, 18, Kirzhach, Vladimir region, Russia, 601010

Phone / fax:

+7 (49237) 2-11-51; +7 (49237) 2-19-84; +7 (49237) 2-10-91
(Russian speaking / Russischsprachigen)

E-mail: oaokiz@mail.ru

Skype: anyakiz